

เอกสารนี้ เป็นหลักฐานของทางราชการที่จัดทำขึ้นตามกฎหมายว่าด้วยการทะเบียนราษฎร เพื่อมอบให้เจ้าบ้านเป็นผู้เก็บรักษา และ เจ้าบ้าน มีหน้าที่ต้องปฏิบัติตามกฎหมายดังต่อไปนี้

ข้อ 1 กรณีมีคนเกิดในบ้าน เจ้าบ้าน ต้องแจ้งการเกิดภายใน 15 วัน นับแต่วันเกิด

ข้อ 2 กรณีมีคนตายในบ้าน เจ้าบ้าน ต้องแจ้งการตายภายใน 24 ชั่วโมง นับแต่เวลาตาย

ข้อ 3 เมื่อผู้อยู่ในบ้านย้ายที่อยู่ออกจากบ้าน หรือเมื่อมีผู้อยู่ที่เข้าบ้าน เจ้าบ้าน ต้องแจ้งการย้ายที่อยู่ภายใน 15 วัน นับแต่วันที่ย้ายออกจากบ้านหรือนับแต่วันที่ย้ายเข้าอยู่ในบ้าน แล้วแต่กรณี

บทกำหนดโทษ

- ผู้ใดไม่ปฏิบัติตามข้อ 1 - 3 มีโทษปรับไม่เกิน 1,000 บาท
- ผู้ใดทำใช้ หรือแสดงหลักฐานอันเป็นเท็จ หรือกระทำการเพื่อให้ตนเองหรือผู้อื่นมีชื่อหรือมีรายการอย่างหนึ่งอย่างใดในทะเบียนบ้าน หรือเอกสารการทะเบียนราษฎรอื่นโดยมิชอบ ต้องระวางโทษจำคุกตั้งแต่หกเดือนถึงสามปี หรือปรับตั้งแต่สองหมื่นบาทถึงหนึ่งแสนบาท หรือทั้งจำทั้งปรับ

ในกรณีผู้กระทำความผิดตามวรรคหนึ่งเป็นคนซึ่งไม่มีสัญชาติไทยตามกฎหมายว่าด้วยสัญชาติ ต้องระวางโทษจำคุกตั้งแต่หกเดือนถึงห้าปี และปรับตั้งแต่สองหมื่นบาทถึงสองแสนบาท

รายการเกี่ยวกับบ้าน

เล่มที่ 1

เลขรหัสประจำบ้าน 8493-032944-2

สำนักทะเบียน

ท้องถิ่น เทศบาลนครเกาะสมุย

รายการที่อยู่ 13/6 หมู่ที่ 2 ตำบลแม่่น้ำ

อำเภอเกาะสมุย จังหวัดสุราษฎร์ธานี

ชื่อหมู่บ้าน บ้านเขาแพง

ชื่อบ้าน

ประเภทบ้าน บ้าน

ลักษณะบ้าน ตึกเดี่ยว 1 ชั้น

วันเดือนปีที่กำหนดบ้านเลขที่ 18 สิงหาคม 2559

ลงชื่อ

นายทะเบียน

(น.ส. กัญญาพัชญ์ ใจกว้าง)

วันเดือนปีที่พิมพ์ทะเบียนบ้าน 18 สิงหาคม 2559

ตำแหน่งที่ดิน

ระวาง 4928 II 0856-12

เลขที่ดิน ๙๕๕

หน้าสำรวจ ๙๐๕๓

ตำบล แม่น้ำ

โฉนดที่ดิน

เป็นหนังสือสำคัญแสดงกรรมสิทธิ์

ออกโดยอาศัยอำนาจตามประมวลกฎหมายที่ดิน

โฉนดที่ดิน

เลขที่ 48316

เล่ม 484 หน้า 16

อำเภอ เกษสมุย

จังหวัด สุราษฎร์ธานี

ให้แก่ บริษัท จี.วี.เอ็น.อี. จำกัด สัญชาติ ไทย อยู่บ้านเลขที่ ๑๔๙/๒๖ หมู่ที่ ๔

ถนน - ตำบล มะเร็ต อำเภอ เกษสมุย จังหวัด สุราษฎร์ธานี

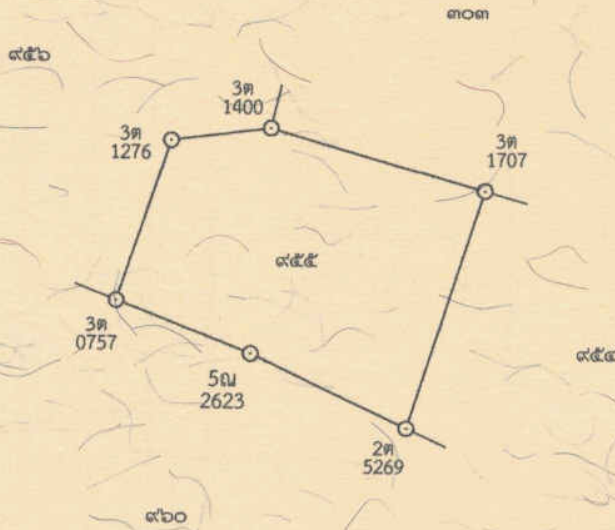
ที่ดินแปลงเนื้อที่ประมาณ ไร่ งาน ๗๙ ๗๑ ตารางวา

(เจ็ดสิบเก้าเศษเจ็ดส่วนสิบตารางวา)

มาตราส่วนในระวาง ๑: ๑๐๐๐

รูปแผนที่

มาตราส่วน ๑: ๕๐๐



ออก ณ วันที่ สิบหก เดือน มกราคม พุทธศักราช สองพันห้าร้อยหกสิบ



กรมที่ดิน กระทรวงมหาดไทย กรุงเทพมหานคร